

Produits pour la technique d'installation



Pour l'utilisation quotidienne sur le chantier, ELBRO AG propose une gamme étendue de matériel auxiliaire et de montage pour l'électricien.

- Outils
- Matériel pour le tirage et la pose de câbles
- Boîtes de jonction
- Rubans adhésifs
- Sacs de protection des plans
- Mortier d'installation
- Sacs à déchet

Accessoires pour le jeu de mèches à couronne



■ K227226



■ K227227



■ K227228



■ K227229



■ K227230



■ K227232



■ K227233



■ K227234



■ K227237

Accessoires, pièces de rechange et d'usure pour le système de forage à couronne Re-load® Speed avec système de changement rapide des couronnes de forage avec système d'éjection de la carotte de forage

Accessoires pour le jeu de mèches à couronne Re-load® Speed

Article	E-No.	Description
K227226	983 220 109	Mèche à couronne pour tous les matériaux, Ø 16 mm, profondeur 48 mm
K227227	983 220 119	Mèche à couronne pour tous les matériaux, Ø 20 mm, profondeur 48 mm
K227228	983 220 129	Mèche à couronne pour tous les matériaux, Ø 25 mm, profondeur 48 mm
K227229	983 220 139	Mèche à couronne pour tous les matériaux, Ø 32 mm, profondeur 48 mm
K227230	983 220 149	Mèche à couronne pour tous les matériaux, Ø 73 mm, profondeur 38 mm
K227231	983 220 159	Mèche à couronne pour tous les matériaux, Ø 83 mm, profondeur 38 mm
K227232	983 220 169	Support p. mèche couronne ,3 pour Ø 16 - 25 mm, 2 pour Ø 32 - 83 mm
K227233	983 220 179	Crochet Re-load® Speed Ø 7.5 mm pour le système de forage à couronne
K227234	983 220 189	Foret pilote Re-load® Speed Ø 7.5mm pour K227225 / K227233
K227237	983 220 199	Double support pour deux mèches (2 pcs.) pour agrandir le trou de forage

Jeu de mèches à couronne Re-load® Speed



Information sur le produit

Jeu de forets à couronne Re-load® Speed avec système de changement rapide des couronnes de forage avec système d'éjection de la carotte de forage Ø 16 / 20 / 25 / 32 / 73 / 83 mm

- Éjection sans problème de la carotte en quelques secondes
- Déverrouillage de l'outil par simple pression sur un bouton
- Changement des mèches à couronne en quelques secondes
- Un seul logement pour toutes les tailles
- HSS bi-métal avec cobalt pour une longue durée de vie et pour une utilisation universelle dans tous les matériaux comme acier, fonte, plastique, bois, matériaux de construction secs, maçonnerie
- Contenu de la livraison mèches à couronne Ø 16/20/25/32/73/83 mm
- Adaptation universelle à toutes les tailles de mèches à couronne standard
- Agrandissement des trous existants avec le système Reload Two-Up
- Scie cloche, fraise-cloche, foret à couronne, foret aléseur, coupe-trou, mèche à couronne, fraise à couronne, fraise-scie

Jeu de mèches à couronne Re-load® Speed

Article	E-No.	Description
K227225	983 220 219	Jeu de mèches à couronne Re-load® Speed Ø 16 / 20 / 25 / 32 / 73 / 83 mm

Pièces d'angle pour canaux de câbles en aluminium



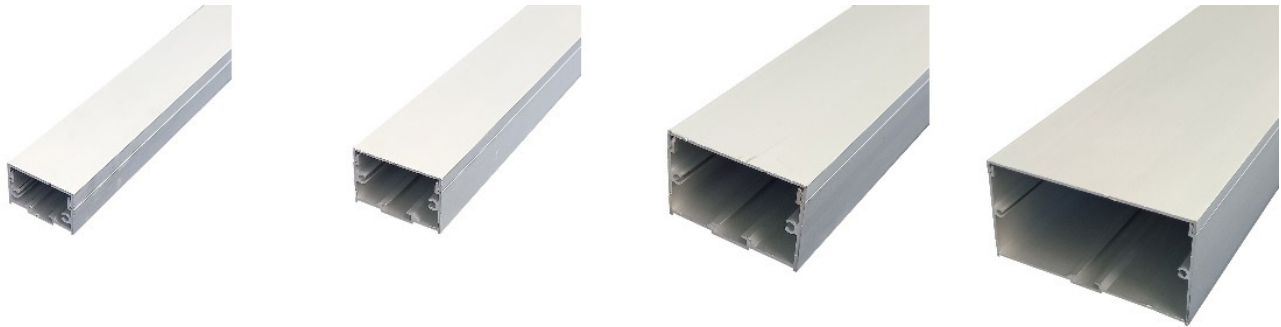
Accessoires pour la gamme de canaux de câbles en aluminium anodisé d'aspect haut de gamme. Une excellente finition et une grande stabilité associées à un design réduit offrent la solution optimale pour votre câblage. Les pièces d'angle, les équerres et les connecteurs permettent un passage de câbles protégé et propre dans n'importe quel environnement.

- Trois modèles différents par chemin de câbles : Coin intérieur, coin extérieur et équerre
- Aluminium anodisé, couleur argent, épaisseur 1.2 mm ou 1.5 mm
- Pré-assemblé pour un montage facile par vis
- Peut être raccourci individuellement
- Fixation par clic du couvercle
- Connecteur avec fixation par vis pour aligner les chemins de câbles et relier les équerres et les coins au canal de câbles.

Accessoires pour chemin de câbles, aluminium anodisé, couleur argent

Article	E-No.	Description
K227037	127 371 199	Équerre 90° pour chemin de câbles 30 x 20 mm, K226795
K227038	127 353 199	Angle extérieur pour chemin de câbles 30 x 20 mm, K226795
K227039	127 350 199	Angle intérieur pour chemin de câbles 30 x 20 mm, K226795
K227040	127 371 299	Équerre 90° pour chemin de câbles 45 x 30 mm, K226792
K227041	127 353 299	Angle extérieur pour chemin de câbles 45 x 30 mm, K226792
K227042	127 350 299	Angle intérieur pour chemin de câbles 45 x 30 mm, K226792
K227043	127 371 399	Équerre 90° pour chemin de câbles 60 x 40 mm, K226793
K227044	127 353 399	Angle extérieur pour chemin de câbles 60 x 40 mm, K226793
K227045	127 350 399	Angle intérieur pour chemin de câbles 60 x 40 mm, K226793
K227047	127 371 099	Équerre 90° pour chemin de câbles 110 x 60 mm, K226794
K227048	127 353 099	Angle extérieur pour chemin de câbles 110 x 60 mm, K226794
K227049	127 350 099	Angle intérieur pour chemin de câbles 110 x 60 mm, K226794
K227050	127 699 160	Connecteur, droit 180°, pour chemin de câbles 30 x 20 mm, K226795
K227051	127 699 060	Connecteur, droit 180°, pour chemin de câbles K226792, K226793, K226794

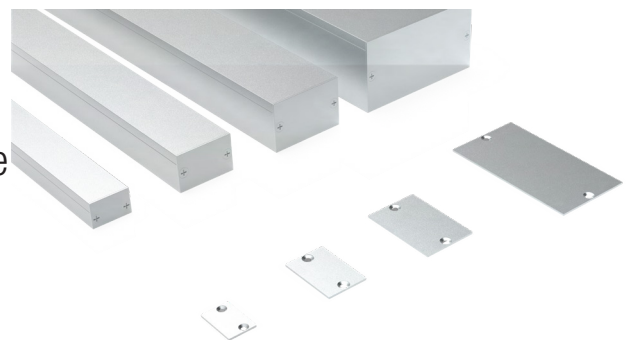
Conduits de câbles en aluminium



Information sur le produit

Gamme de conduites de câbles en aluminium anodisé d'un aspect de haute qualité pour guidage des câbles dans les règles de l'art. Une excellente finition et une grande stabilité associée à un design réduit offrent la solution optimale pour votre câblage

- Quatre dimensions différentes
- Aluminium anodisé, couleur argent
- Épaisseur de 1,2 mm resp. 1,5 mm
- Trous oblongs prépercés pour un montage facile par vis
- Peut être raccourci individuellement
- Fixation du couvercles par clic
- Plaques d'extrémité avec fixation par vis

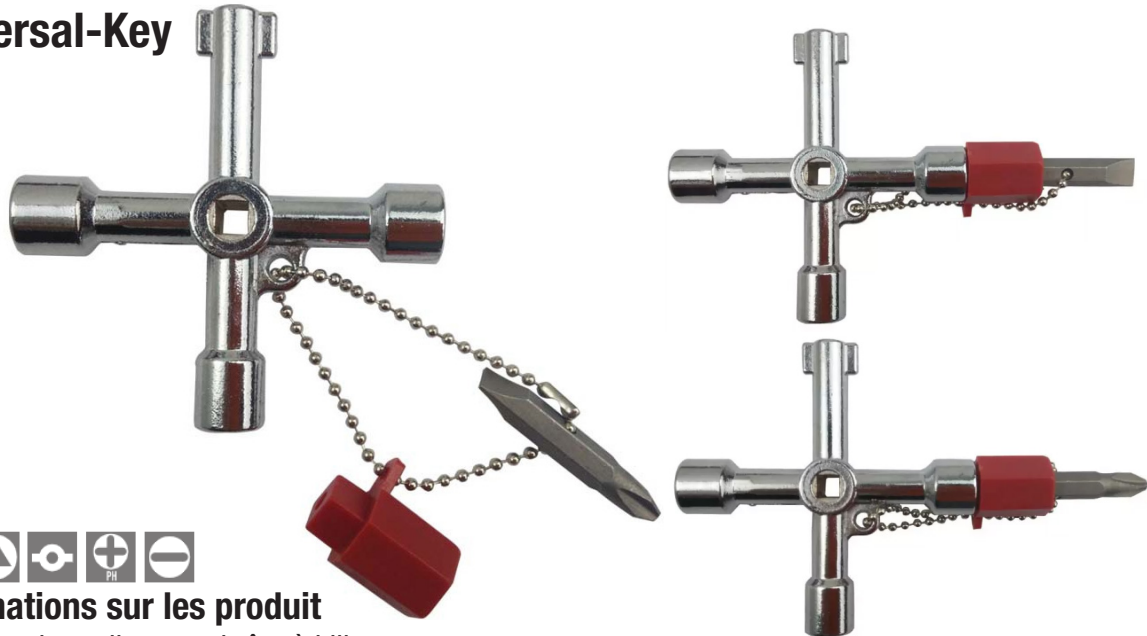


Conduit de câbles, aluminium anodisé, couleur argent

Article	E-No.	Description
K226795	127 300 060	Conduit de câbles en aluminium longueur 2 m, largeur 30 mm, hauteur 20 mm
K226792	127 310 060	Conduit de câbles en aluminium longueur 2 m, largeur 45 mm, hauteur 30 mm
K226793	127 320 060	Conduit de câbles en aluminium longueur 2 m, largeur 60 mm, hauteur 40 mm
K226794	127 330 060	Conduit de câbles en aluminium longueur 2 m, largeur 110 mm, hauteur 60 mm
K226934	127 301 060	Plaque d'extrémité pour conduit de câbles K226795
K226935	127 311 060	Plaque d'extrémité pour conduit de câbles K226792
K226936	127 321 060	Plaque d'extrémité pour conduit de câbles K226793
K226937	127 331 060	Plaque d'extrémité pour conduit de câbles K226794

Clé pour l'armoire électrique

Universal-Key



Informations sur les produit

- Clé universelle avec chaîne à billes
- Carré intérieur 5-6-8 mm, triangulaire intérieur 7-8 mm, double mèche 3-5 mm
- Adaptateur en plastique à utiliser comme clé de fortune
- Matériau: Métal moulé sous pression, galvanisé
- Classification ETIM: EC000175

Clé à douille carrée



Informations sur les produit

- Carré d'entraînement 6 ou 8 mm
- Matériau: Métal moulé sous pression, galvanisé
- Classification ETIM: EC000175

Elbro-No.	E-No.	Description	Dimension	Poids
K226349	983 226 559	Clé pour l'armoire électrique	72 x 72mm	0.06 kg
K226734	983 226 739	Clé à douille carrée 6mm	Longueur ca. 50mm	0.05 kg
K226735	983 226 749	Clé à douille carrée 8mm	Longueur ca. 50mm	0.05 kg

Universal-Schaltschrankschlüssel

Clé universelle pour les armoires de distribution



K226906



K226996

Produktinformation / *Information sur le produit*

- Universal-Schaltschrankschlüssel, Steckschlüssel
- Vierkant-Löcher 6/8 mm
- Vierkant-Stifte 6/7/8 mm
- K226906 zusätzlich: Dreikant-Löcher 7/8 mm
- K226906 zusätzlich: Doppelbart 3...5 mm
- Hohe Bruchfestigkeit
- Abmessung ca. 40 x 65/85 mm
- Zinkdruckguss, vernickelt

- *Clé universelle, clé canon pour armoires de distribution*
- *Trous carrés 6/8 mm*
- *Tenons carrés 6/7/8 mm*
- *K226906 en plus: Trous triangulaires 7/8 mm*
- *K226906 en plus: Double panneton 3...5 mm*
- *Haute résistance à la rupture*
- *Dimensions env. 40 x 65/85 mm*
- *Zinc moulé sous pression, nickelée*

ELBRO Universalschlüssel / *Clé universelle*

Art.-No.	E-No.	Beschreibung / <i>Description</i>
K226906	983 226 759	Universal-Schaltschrankschlüssel / <i>Clé universelle pour les armoires de distribution</i>
K226996		Universal-Schaltschrankschlüssel / <i>Clé universelle pour les armoires de distribution</i>

ELBRO Support d'appareils / Plaque de montage



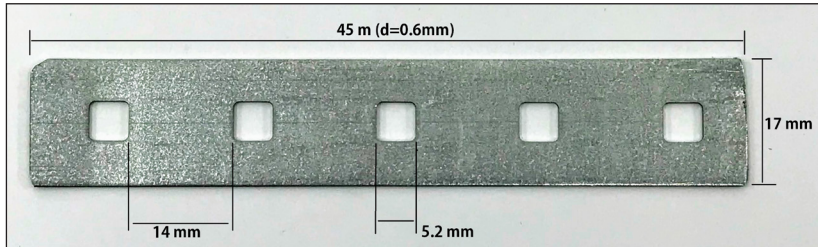
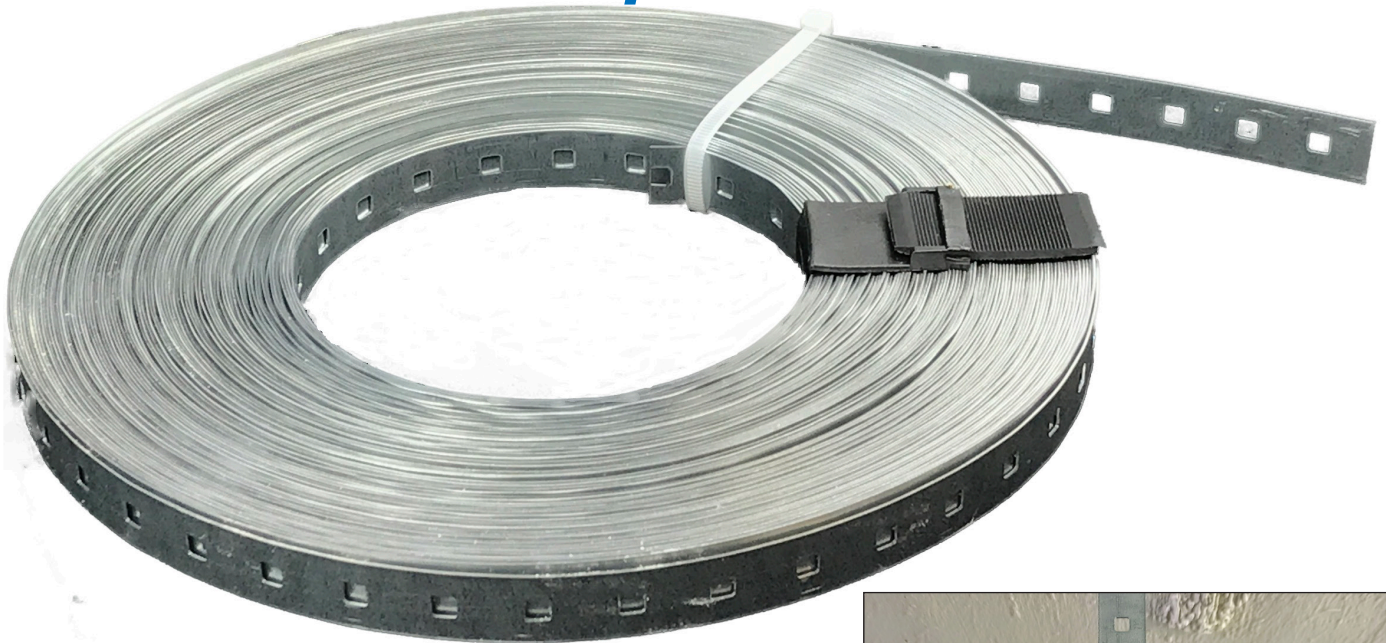
Information sur le produit

- Pour le montage d'appareils électriques, de prises, d'interrupteurs, etc.
- Compatible avec tous les systèmes de support de câbles courants
- Tôle d'acier
- Épaisseur de paroi 1 mm
- Galvanisé par électrolyse
- Dimensions H x L x P 130 x 130 x 40mm
- Version verticale
- Oeillets pour serre-câbles
- Fixation par vis (livraison sans matériel de fixation)

ELBRO Support d'appareils / Plaque de montage

Article	E-No.	Description
K226900	127 900 009	ELBRO Support d'appareils / Plaque de montage

Lochband / *Bande perforée*



Produktinformation / *Information sur le produit*

- Stufenlose Höhenregulierung
- Einfache und zeitsparende Montage jeglicher Aufhängeprodukte wie Lüftungskanäle, Leuchtssysteme, Kabeltragsysteme, etc.
- Hochwertiges verzinktes Stahlblech-Blechband, Länge 10 oder 45 m, Breite 17 mm, Dicke 0.6 mm
- Abmessung Löcher 5.2 x 5.2 mm, Abstand 14.0 mm
- Für am Markt bestehende Aufhängesysteme (wie z.B. Regla®*) verwendbar

*Markenzeichen eines Unternehmens, das nicht in Verbindung steht mit der ELBRO AG

- *Réglage en continu de la hauteur*
- *Installation facile et rapide de tous les produits de suspension tels que les conduits de ventilation, systèmes d'éclairage, systèmes de support de câbles, etc.*
- *Tôle d'acier galvanisé de haute qualité, longueur 10 ou 45 m, largeur 17 mm, épaisseur 0.6 mm*
- *Dimension des trous 5,2 x 5,2 mm, distance 14,0 mm*
- *Utilisable pour les systèmes de suspension existants sur le marché (comme par exemple Regla®*)*

*Marque d'une entreprise qui n'est pas liée à ELBRO SA.

ELBRO Lochband / *Bande perforée*

Art.-No.	E-No.	Beschreibung / <i>Description</i>
K226640	126 845 099	Lochband 45 m / <i>Bande perforée 45 m</i>
K226903	126 845 199	Lochband 10 m / <i>Bande perforée 10 m</i>

Stahldraht
geglüht
verzinkt

Fil d'acier
recuit
galvanisé



Elbro-No	E-No	Bezeichnung	Zugfestigkeit	m	kg	Ø
K226596	983 068 619	Stahldraht verzinkt	RM 350-500 N/mm ²	Ring 180 m	2.5 kg	1.50 mm
K226597	983 068 609	Stahldraht verzinkt	RM 350-500 N/mm ²	Ring 360 m	5.0 kg	1.50 mm
K226598	983 068 629	Stahldraht verzinkt	RM 350-500 N/mm ²	Ring 100 m	2.5 kg	2.50 mm
K226599		Stahldraht geblüht	RM 320-400 N/mm ²	Ring 70 m	1.0 kg	1.50 mm

Tire-fils avec ressort-pilote, œillets et marquage du mètre



Information sur les produits

Gamme de tire-fils en différentes longueurs pour la tirage de câbles avec marquage exclusif du mètre et des œillets sur les deux côtés pour une utilisation dans les tuyaux d'installation.

- Tire-fil avec un diamètre de 4mm
- 5 longueurs différentes
- Côté 1: Tête à ressort interchangeable avec œillet
- Côté 2: Tête de tirage avec œillet en laiton
- Fibre de verre/nylon (PA) robuste, non conducteur
- Résistance à la traction d'environ 2000N
- Couleur noire avec marquage du mètre

Tire-fils avec ressort-pilote et œillet

Article	E-No.	Description
9101-10	983 062 012	Tire-fils avec ressort-pilote, deux œillets, marquage du mètre, longueur 10m
9101-15	983 062 022	Tire-fils avec ressort-pilote, deux œillets, marquage du mètre, longueur 15m
9101-20	983 062 032	Tire-fils avec ressort-pilote, deux œillets, marquage du mètre, longueur 20m
9101-25	983 062 042	Tire-fils avec ressort-pilote, deux œillets, marquage du mètre, longueur 25m
9101-30	983 062 052	Tire-fils avec ressort-pilote, deux œillets, marquage du mètre, longueur 30m

ELBRO Cordon de serrage



Informations sur le produit

- Pour tirer la corde de traction dans les tubes de protection des câbles
- Matériau Polypropylène
- Diamètre 4mm
- Résistance à la traction d'environ 4000 N
- Imputrescible et résistant au vieillissement
- Couleur jaune
- Rouleau de 500m
- Poids 2,7 kg/rouleau

ELBRO Cordon de serrage

Article	E-No.	Description
K226401	983 069 609	ELBRO Cordon de serrage, jaune, 500m

ELBRO Ficelle de tirage, blanc



Information sur les produit

Utilisable pour les appareils de tirage pneumatiques utilisés sur le marché (comme par ex. Kabelblitz*)

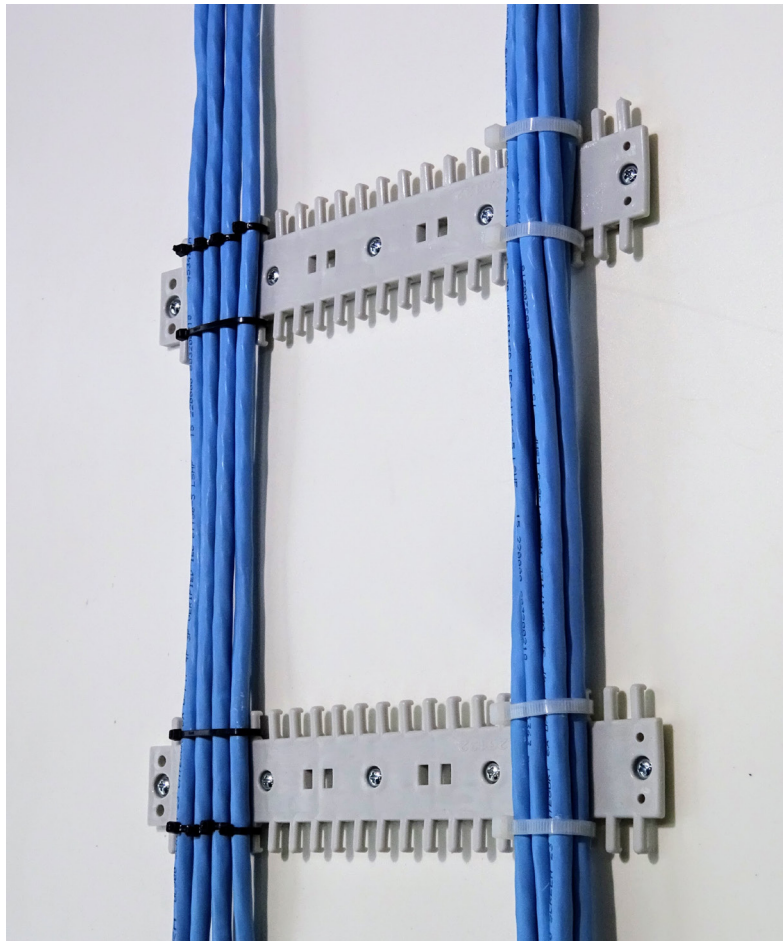
*Marque d'une entreprise qui n'est pas liée à ELBRO AG

- Pour l'injection-soufflage dans les tubes de protection de câbles
- Pour flèches d'injection-soufflage M16 à M63
- Matériau polypropylène
- Diamètre de 1mm
- Haute résistance à la traction
- Imputrescible et résistant au vieillissement
- Couleur blanche
- Rouleau de 600m
- Poids 400g
- Fabriqué en Suisse

ELBRO Ficelle de tirage

Article	E-No.	Description
K226776	983 063 202	ELBRO Ficelle de tirage, blanc, 600m

Support pour câble en gris clair



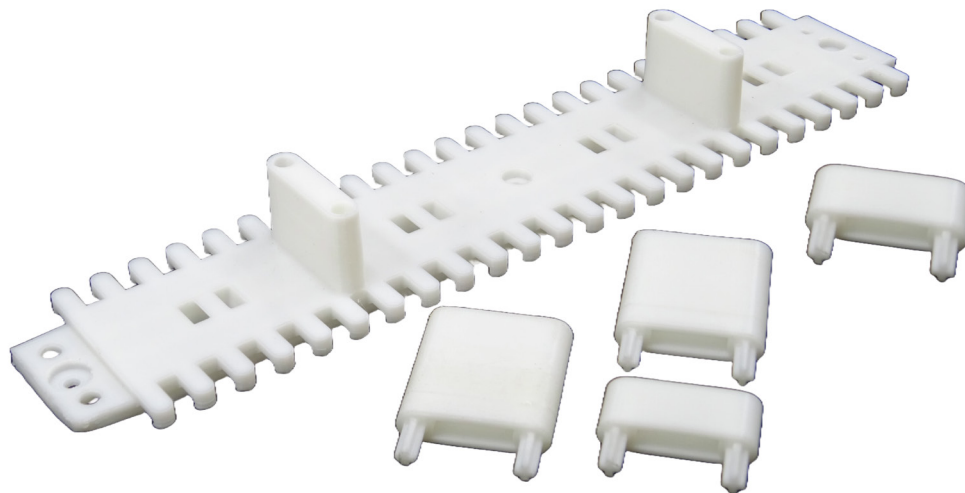
Utilisation et détails techniques:

- Nombre de dents: 42
- Matériau: polyéthylène, sans halogène, résistant aux chocs
- Fixation de câble au moyen de colliers
- Extensible avec système enfichable sur les extrémités
- Pour la séparation du courant haute tension / T+T / IT
- Pour les câbles transversaux et montants
- Hauteur 50 mm
- 5 trous de fixation

Elbro-No	E-Nr.	Désignation	Dimension	Couleur
K226132	120 060 005	Support pour câble	249 x 50 x 8mm	gris clair

Support de câble

Le support de câbles ELBRO peut être facilement configuré individuellement. Grâce aux éléments enfichables fournis, il est possible d'enficher deux séparateurs à quatre hauteurs différentes.



Utilisation et détails techniques :

- Deux séparateurs enfichables de manière flexible en hauteur
- Contenu de la livraison : Support de câbles avec 4 éléments de séparation en deux tailles
- Séparateurs configurables en hauteur 21, 35, 58 et 72 mm
- Fixation du câble au moyen d'un serre-câble (non fourni)
- Extensible avec système enfichable sur les extrémités
- Pour la séparation du courant haute tension / T+T / IT
- Pour les câbles transversaux et montants, fond creux
- Nombre de dents: 48
- Matériau: Polyéthylène, sans halogène, résistant aux chocs gris
- Dimension 253 x 53 x 8 mm resp. 30 mm avec le parte fixe du séparateur
- 3 trous pour (Ø 4 mm) fixation par vis

ELBRO Support de câble

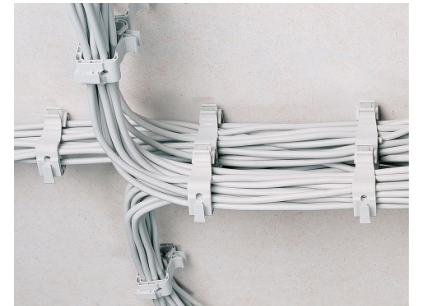
No. d'art.	E-No.	Description
K227241		Support de câble avec des séparateurs enfichables

Support de faisceau de câbles

jusqu'à 15 câbles



jusqu'à 30 câbles



Informations sur les produits

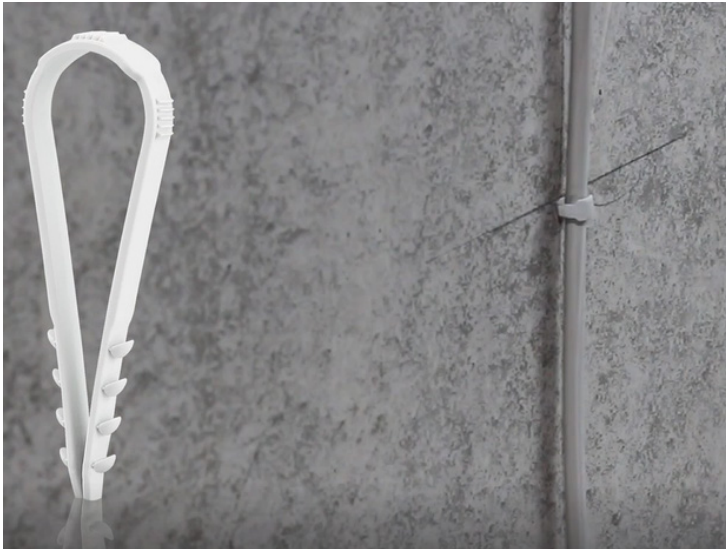
- Pour une installation sécurisée des faisceaux de câbles
- Fixation universelle avec cheville enfichable ou combinaison cheville/vis
- Pour montage mural et au plafond
- Pour un diamètre de forage de 6 mm
- Matériau : PA, recyclable
- Sans halogène et résistant au feu jusqu'à 750°C



halogen free 

Elbro-N.	Ref.-Nr.	E-Nr.	Description	Version	Couleur	Emballage
K226341	7430-007	120 007 109	Support de faisceau de câbles	jusqu'à 15 câbles	gris	Sachet à 50 pcs.
K226342	7430-008	120 007 609	Support de faisceau de câbles	jusqu'à 30 câbles	gris	Sachet à 20 pcs.

Pince à tampon plug-in



3 - 13mm



8 - 28mm



20 - 40mm

Informations sur les produits

- Pour la fixation facile de lignes individuelles, de faisceaux de câbles et de tuyaux flexibles
- Toutes les tailles sont également disponibles en noir
- Dans un sac refermable avec fermeture inviolable
- Pour diamètre de perçage 6mm
- Matériau : PP, recyclable

Elbro-No.	E-No.	Description/plage de serrage	Couleur	Unité d'emballage
K226232	120 050 735	Pince à tampon 3 - 13mm	gris clair	200 pcs / pochette
K226233	120 051 735	Pince à tampon 8 - 28 mm	gris clair	100 pcs / pochette
K226234	120 052 735	Pince à tampon 20 - 40 mm	gris clair	100 pcs / pochette

Fenton à enficher pour les tuyaux M16 - M25



Informations sur le produit

- Pour une fixation rapide des tuyaux aux murs et aux plafonds
- Diamètre de forage 6mm
- Dans un sachet refermable avec scellé inviolable
- Pour les tuyaux de M16 - M25
- Longueur 32mm

Elbro-No	Ref.-Nr.	E-Nr.	Description	Version	Couleur	Unité d'emballage
K226339	7440-041	126 028 400	Fenton à enficher	M16 - M20	hellgrau	100 pcs./sachet
K226340	7440-042	126 028 500	Fenton à enficher	M20 - M25	hellgrau	100 pcs./sachet

Fenton à enficher pour la fixation l'attache-câbles



halogen
free ✓



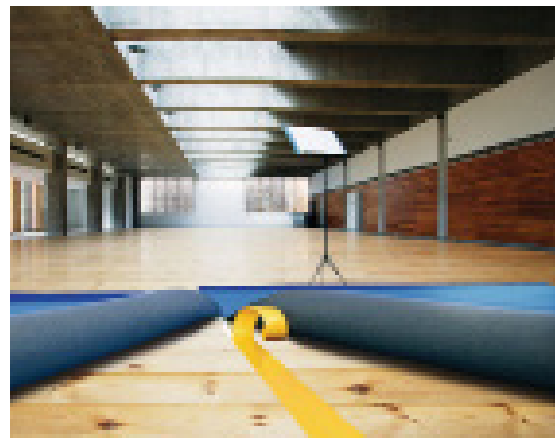
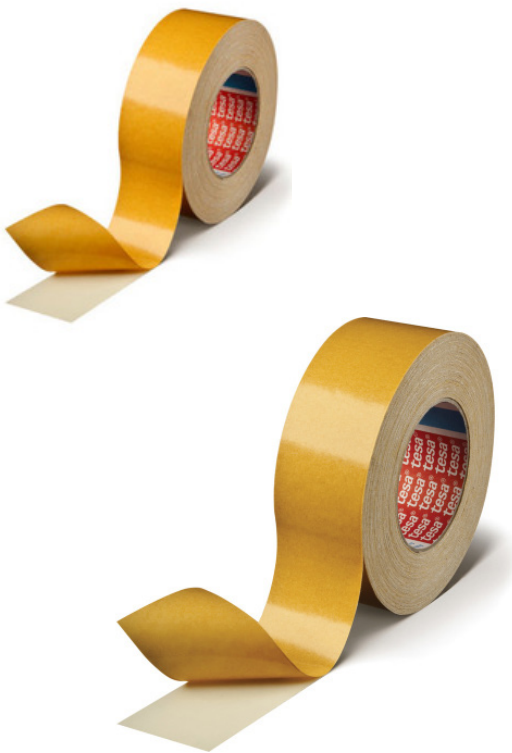
Informations sur le produit

- Pour une fixation rapide des attaches de câbles aux murs et aux plafonds
- **Diamètre de perçage 6mm**
- Dans un sac refermable avec fermeture inviolable
- Pour colliers jusqu'à 8,5 mm
- Longueur 27mm

Elbro-No	Ref.-Nr.	E-Nr.	Description		Couleur	Emballage
K226395	7440-043	120 050 035	Fenton à enficher	jusqu'au 8.5mm	gris	100 pièce / sac
K226400		120 050 045	Fenton à enficher avec des ctachés-c.	LxL 200 x 4.8mm		100 pièce / sac

Tesa rubans double face de fixation

Coller et ça tient le coup



ELBRO-No.	E-No.	Désignation	Dimensions (L x L)	Couleur
K225797	127 690 096	Ruban adhésif, Tesa, double face, ruban tissé	25mm x 25m	transparent
K225798	127 690 196	Ruban adhésif, Tesa, double face, ruban tissé	50mm x 25m	transparent
K225841	164 502 196	Ruban adhésif, Tesa, double face, avec structure	19mm x 50m	blanc
K225842	164 512 025	Ruban adhésif, Tesafix, double face, lisse	12mm x 50m	blanc
K225843	164 512 035	Ruban adhésif, Tesafix, double face, lisse	15mm x 50m	blanc
K225844	164 512 045	Ruban adhésif, Tesafix, double face, lisse	19mm x 50m	blanc
K225845	164 512 055	Ruban adhésif, Tesafix, double face, lisse	25mm x 50m	blanc
K225846	164 512 065	Ruban adhésif, Tesafix, double face, lisse	30mm x 50m	blanc



Ponte de câbles

en caoutchouc antidérapant et durable

Protégez vos invités et vos employés
avant coûteux et évitable

Glisser et tomber



MEGA-CANAL



Elbro-No	Description	Dimension à l'intérieur (H x L)	Longueur	Couleur	Poids
K225782	Gaine de protection	7 mm x 14 mm	3.0m	noir	1.70 kg
K225783	Gaine de protection	7 mm x 14 mm	3.0m	beige	1.70 kg
K225784	Gaine de protection	7 mm x 14 mm	3.0m	gris	1.70 kg
K225785	Gaine de protection	11 mm x 20 mm	1.5m	noir	1.05 kg
K225786	Gaine de protection	11 mm x 20 mm	1.5m	beige	1.05 kg
K225787	Gaine de protection	11 mm x 20 mm	1.5m	gris	1.05 kg
K225788	Gaine de protection	16 mm x 30 mm	1.5m	noir	1.74 kg
K225789	Gaine de protection	11 mm x 20 mm	1.5m	brun	1.05 kg
K225790	Gaine de protection	11 mm x 20 mm	7.5m	noir	5.80 kg
K225791	Gaine de protection	11 mm x 20 mm	7.5m	gris	5.80 kg
K225792	Gaine de protection	11 mm x 20 mm	7.5m	beige	5.80 kg
K225793	Gaine de protection	11 mm x 20 mm	7.5m	brun	5.80 kg
K225794	Gaine de protection MeD (Mega-Canal)	30 mm x 48 mm	0.9m	noir	2.80 kg
K225795	Gaine de protection MeD (Mega-Canal)	30 mm x 48 mm	1.5m	noir	4.70 kg
K225796	Gaine de protection MiD (Mega-Canal)	8 mm x 55 mm	15m	noir	3.90 kg
K225797	Ruban adhésif double face	Large 25mm	25m	transparent	
K225798	Ruban adhésif double face	Large 50mm	25m	transparent	

ELBRO Sangle de fixation



Description du produit

- Sangle de fixation pour la mise en faisceau de câbles et de fils
- Disponible en trois longueurs différentes
- Largeur 40mm
- Couleur noir
- Double protection des arrimages par anneaux et bande velcro
- Deux anneaux métalliques stables et isolés électriquement (dimensions 6 x 42 mm)
- Bande velcro cousue
- Pays d'origine Suisse
- Unité de livraison 20 pièces chacune

ELBRO Sangle de fixation pour câble

Article	Description
K226697	ELBRO Sangle de fixation, noir, B = 40 mm; L = 350 mm
K226698	ELBRO Sangle de fixation, noir, B = 40 mm; L = 420 mm
K226699	ELBRO Sangle de fixation, noir, B = 40 mm; L = 650 mm

Klettband universal, zwei Längen

Bande Velcro universelle, deux longueurs



Produktinformation / *Information sur le produit*

- Klettband zur sicheren und schonenden Bündelung von Kabeln und Leitungen
- Farbe schwarz
- Wiederverwendbar
- Lieferbar in zwei verschiedenen Längen 5 und 10 m
- Breite 20 mm
- Robust und hitzebeständig
- Vielfach wiederverschliessbar ohne Verluste
- Auch für empfindliche Kabel wie LWL
- *Bande Velcro pour regrouper les câbles et les conduits en toute sécurité et avec ménagement*
- *Couleur noire*
- *Réutilisable*
- *Disponible en deux longueurs différentes 5 et 10 m*
- *Largeur 20 mm*
- *Robuste et résistant à la chaleur*
- *Refermable très fréquemment sans perte*
- *Aussi pour les câbles sensibles comme les fibres optiques*

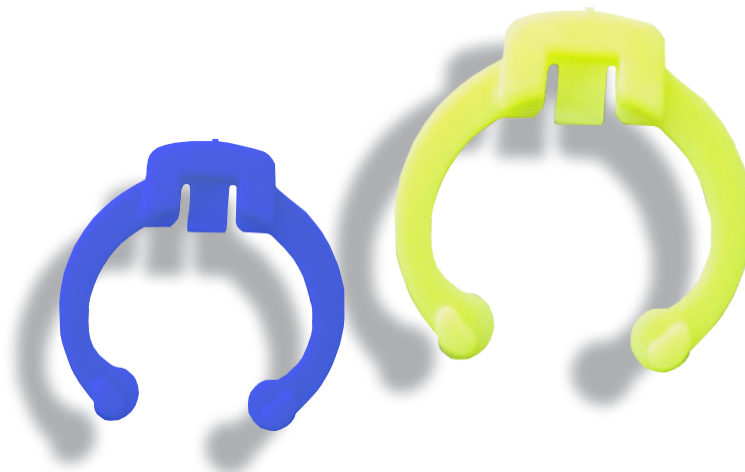
ELBRO Klettband universal / *Bande Velcro universelle*

Art.-No.	E-No.	Beschreibung / <i>Description</i>
K227285		Klettband universal, Länge 5 m / <i>Bande Velcro universelle, longueur 5 m</i>
K227286		Klettband universal, Länge 10 m / <i>Bande Velcro universelle, longueur 10 m</i>

Crampon de tube ELBRO

**empêche le glissement des tubes
M16 mm et M20-M25 mm**

**halogen
free** ✓



rapide et simple

le collier de serrage est inséré devant l'extrémité du tuyau d'installation.

Ainsi, l'extrémité du tuyau dans les bidons ou recoins sont fixes et ne peuvent pas échapper



Elbro-No	E-No	Description	types de tubes	unité	couieur
K226168	126 141 010	Rohrklammer	M16	Beutel à 100 Stk.	blau
K226169	126 141 053	Rohrklammer	M20-25	Beutel à 100 Stk.	gelb

Manchons d'extrémité pour les conduits d'installation

Protection contre les arêtes vives et pour une finition propre des tuyaux de protection et d'installation des câbles



Elbro-No.	E-No.	Désignation	Dimensions (L x L)	Couleur
K225908	126 208 409	Manchon d'extrémité	M16 x 20mm KS	couleur alu
K225909	126 208 509	Manchon d'extrémité	M20 x 25mm KS	couleur alu
K225910	126 208 609	Manchon d'extrémité	M25 x 32mm KS	couleur alu
K225911	126 208 709	Manchon d'extrémité	M32 x 30mm KS	couleur alu
K225912	126 045 409	Manchon d'extrémité	M16 x 20mm KS	gris clair
K225913	126 045 509	Manchon d'extrémité	M20 x 25mm KS	gris clair
K225914	126 045 609	Manchon d'extrémité	M25 x 32mm KS	gris clair
K225915	126 045 709	Manchon d'extrémité	M32 x 30mm KS	gris clair

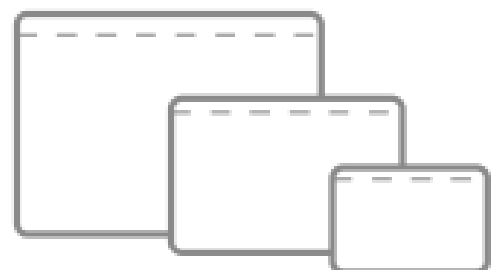
Housses de protection auto-adhésives

Protégez vos papiers et vos documents de la saleté



Utilisation pour :

- Plans et documents de construction
- Cartes de visite dans des classeurs
- Notes sur des parois
- Tableaux et listes de prix
- Menus
- CD, disquettes
- Cartes téléphoniques, photos, etc.



Elbro-No	Désignation	Dimensions intérieures (L x L)	Eno	Couleur
K225805	Housse auto-adhésive vide	155 x 115mm	174 951 198	transparent
K225806	Housse auto-adhésive vide	155 x 215mm	174 951 298	transparent
K225807	Housse auto-adhésive vide	305 x 220mm	174 951 398	transparent
K225808	Housse auto-adhésive vide	85 x 85mm	174 951 098	transparent

Housse de protection pour les plans

Protégez vos plans de construction
contre l'encrassement



Elbro-No	Désignation
K225800	Housse de protection, A0, imperméable avec fermeture à glissière
K225801	Housse de protection, A1, imperméable avec fermeture à glissière
K225802	Housse de protection, A2, imperméable avec fermeture à glissière
K225803	Housse de protection, A3, imperméable avec fermeture à glissière
K225804	Housse de protection, A4, imperméable avec fermeture à glissière

ELBRO Support de tube



Information sur le produit

- Pour le montage facile de tubes vides électriques, etc.
- Matériau acier (brut)
- Sans encoches/points de rupture
- Diamètre Ø 8 mm
- Dimensions env. 400 x 300 x 300 mm
- Poids env. 380 g/pièce
- Unité d'emballage 25 pièces

ELBRO Support de tube

No. d'article	E-No.	Description
K226863		ELBRO Support de tube, fer brut, Ø 8 mm, unité d'emballage 25 pièces

ELBRO Support de tube 180



Information sur le produit

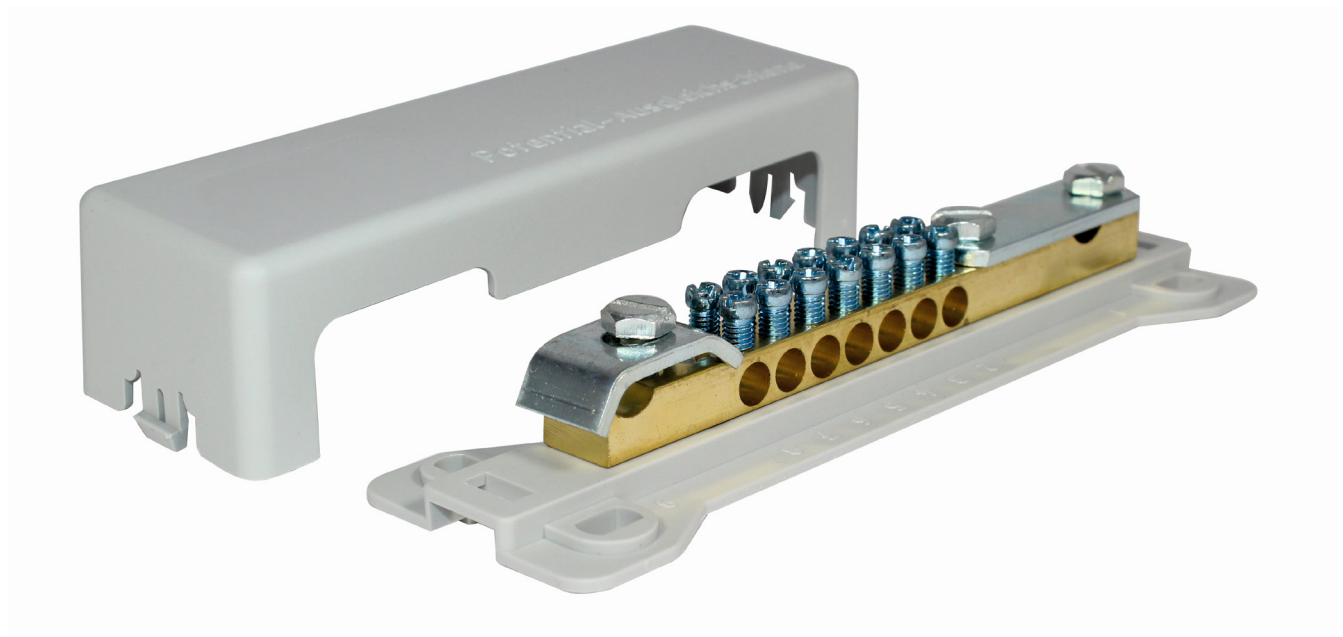
- Pour le montage facile de tubes vides électriques, etc.
- Extrémité supérieure pliée à 180° vers le bas
- Pour une protection contre les blessures et une manipulation facile
- Matériau acier (brut)
- Sans encoches/points de rupture
- Diamètre Ø 8 mm
- Dimensions env. 300 x 300 x 300 mm
- Poids env. 380 g/pièce
- Unité déballage 25 pièces

ELBRO Support de tube 180

No. d'article	E-No.	Description
K227224	126 578 009	ELBRO Support de tube 180, fer brut, Ø 8 mm, unité d'emballage 25 pièces

Rail d'égalisation de potentiel 2,5-25 mm² jusqu'au 100A

Le rail d'égalisation de potentiel - une barre métallique avec des bornes à vis - est utilisée pour la protection contre la foudre d'un bâtiment. Les bornes à vis sont utilisées pour connecter les conducteurs de terre et de protection à l'intérieur d'un bâtiment.



Informations sur le produit

- Barre d'équipotentialité selon VDE 0618, part 1
- 7 bornes à douille pour sections de conducteurs ronds de 2,5-25 mm²
- Collier de serrage pour sangle de mise à la terre 30x4 mm ou conducteur rond Ø 8-10mm
- Support de fixation pour conducteurs ronds de section 25-50 mm² (protection contre la foudre)
- Fixation par 4 trous oblongs dans la base en plastique
- Couvercle en plastique robuste à enclencher
- Matériel PP
- Scellable
- Dimensions 172x40x51mm
- Poids 230gr

ELBRO-No.	E-No.	Description	Couleur
7510-003	150 561 009	Rail d'égalisation de potentiel	gris

Profil de protection des bords

Profilé métallique revêtu de plastique pour chemins de câbles, goulottes en tôle et passages à arêtes vives. Disponible en gris et en noir dans les longueurs 1 m, 10 m et 50 m.

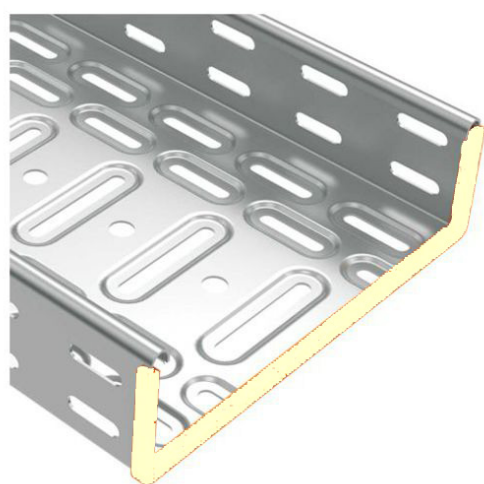


Rapide, simple, sûr !

Montage par emboîtement sur toutes les arêtes vives de la tôle.

Ainsi, la gaine du câble est protégée contre les dommages causés par les bords rugueux du canal ou de l'ouverture de la tôle.

Le risque de blessure pour le monteur est également considérablement réduit.



Elbro-No	E-No	Description	Longueur	Dimension	Couleur
K226175	127 018 649	Profil de protection	1 m	6.5 x 9.5 mm	gris
K226928	127 018 669	Profil de protection	10 m	6.5 x 9.5 mm	gris
K226176	127 018 659	Profil de protection	50 m	6.5 x 9.5 mm	gris
K227127	127 028 649	Profil de protection	1 m	6.5 x 9.5 mm	noir
K227114	127 028 669	Profil de protection	10 m	6.5 x 9.5 mm	noir
K227128	127 028 659	Profil de protection	50 m	6.5 x 9.5 mm	noir

ELBRO Vaseline, blanc



Information sur le produit

- Utilisation lors du tirage de câbles dans des conduits de protection de câbles
- Lubrifiant et produit d'entretien
- Protection contre la corrosion
- Sans acide
- Neutre pour les aliments selon la norme DAB10 (selon Pharmacopée allemande)
- Couleur : blanc
- Homologation : DAB10 (Pharmacopée allemande)
- Boîte en métal de 1 kg

ELBRO Vaseline

Article	E-No.	Description
K226943		ELBRO Vaseline / Petrolat, blanc, boîte de 1 kg

Mastic d'étanchéité Guro

Mastic isolant pour la protection contre l'eau et les vapeurs chimiques



100g
K226388
E-No: 171 500 030



1000g
K226389
E-No: 171 504 030

simple - pratique - bon

- Mastic isolant pour la protection contre l'eau et les vapeurs chimiques
- Pour l'étanchement des appareils et des parties de systèmes
- Résistant aux intempéries
- Résistant à l'essence et au pétrole
- Plastique formable et pétrissable à -70 à 110°C

Elbro-No.	E-No.	Description	Poids	Approbation pour l'exploitation minière	Couleur
K226388	171 500 030	Mastic d'étanchéité	100gr	non	gris
K226389	171 504 030	Mastic d'étanchéité	1000gr	non	gris

VICAT Prompt Ciment rapide



Informations sur le produit

VICAT Prompt (ciment romain naturel) est particulièrement adapté aux situations où une capacité de charge rapide est requise (par exemple dans le secteur du bricolage ou comme mortier de réparation).

- Ciment rapide Belit naturel selon la norme NF-P 15-314
- Temps de traitement court de 3 à 10 minutes
- Egalement pour les travaux à basse température et pour la réalisation de grandes épaisseurs de matière
- Le support doit être minéral, supportant, absorbant et exempt de couches de séparation et de gypse.
- Utilisation pour les réparations de béton, les fixations, l'imperméabilisation, les composés de coulage, les ornements, etc.
- Convient comme mortier de réparation pour les ciments romains historiques
- Unité de livraison palette avec 24 sacs à 25kg

Ciment rapide PROMPT

Article	E-No.	Description
K226710	171 535 025	VICAT Prompt ciment rapide, sac à 25kg

SOPRO Racofix® 2000 - Mortier à prise rapide

Mortier d'assemblage à prise très rapide, à haute résistance à la traction et à la compression en flexion



- Prise très rapide
- Inhibiteur de corrosion
- Pas de craquage
- Pour l'intérieur et l'extérieur
- Étanchéité
- Avec certificat d'essai
- EMICODE selon GEV:EC1^{PLUS} R
très faibles émissions^{PLUS}

Domaines d'application

- Pour l'installation très rapide de portails en fer, de rampes de balcon et d'escalier, d'escaliers de secours, de charnières, d'encadrements de portes et de fenêtres, de portes de garage, d'appareils à eau chaude, de panneaux de contrôle et de boîtes d'interrupteur, de néons, d'enseignes publicitaires, de revêtements, lorsque la capacité de chargement rapide est importante.
- Pour fixer les ancrages de machines, les étagères, les lavabos, les consoles et les armoires murales.
- Pour insérer des crochets, des chevilles, des colliers pour tuyaux, des gouttières et des avant-toits.
- Pour sceller les points d'infiltration dans la maçonnerie et dans les tuyaux de béton.
- Pour remplir les espaces entre les tulipes des tuyaux d'évacuation.
- Pour la fixation d'ancrages en mortier sur les façades ventilées en pierre naturelle.

Substrats appropriés

- Convient à tous les supports minéraux propres, porteurs, solides, antidérapants, dans la construction de bâtiments et le génie civil.

Traitement

- Temps de travail d'environ 2 minutes à +23 °C et 50 % d'humidité relative; les températures plus élevées et l'eau chaude raccourcissent, les températures plus basses et l'eau froide allongent cette valeur.
- Température de travail de +5 °C à + max. +25 °C. Ne pas appliquer pendant le gel et sur des substrats gelés.

Mortier à prise rapide / Ciment Flash

Art.No.	E-No.	Article	Conteneur
K226643	171 535 005	Sopro Racofix® 2000 Mortier à prise rapide	5 kg
K226644	171 535 015	Sopro Racofix® 2000 Mortier à prise rapide	15 kg

FIXIT 140 Enduit lisse / plâtre



Informations sur le produit

Enduit blanc monocouche pour les zones sèches. Les supports appropriés sont la brique, la brique silico-calcaire, le béton cellulaire, le béton, les panneaux de construction contenant du gypse et tous les types de plâtre de base. Le support doit être propre, sec et supportant. Un apprêt approprié doit d'abord être appliqué sur le béton, les plaques de plâtre et les plaques de polystyrène.

- Plâtre monocouche, gypse naturel pur
- Pour les grandes épaisseurs d'application, fines et lisses, régulatrice d'humidité
- Temps de traitement environ 30 minutes
- Application : Saupoudrer dans de l'eau propre et mélanger avec l'agitateur. Les enduits contenant du gypse doivent être appliqués en une seule couche et sur des supports secs, sinon il peut y avoir délamination.
- Ne pas appliquer en dessous de +5 °C (air et support).
- Composition : plâtre naturel, chaux hydratée: agrégat: charge à la chaux
Additifs : agents de rétention d'eau, entraîneur d'air, régulateur de prise
- Stocker sur des rayonnages en bois, au sec.
Peut être stocké pendant au moins 3 mois.
- Unité de livraison sac à 30kg

Enduit lisse FIXIT 140

Article	E-No.	Description
K226709	171 535 035	FIXIT 140 (enduit lissé / plâtre), sac à 30kg

FIXIT 100/101 Plâtre de construction



Informations sur le produit

Peut être utilisé pour façonner les enduits lisses sur les parois ayant reçu une couche de fond et sur les plafonds préparés dans les locaux secs et pour exécuter les travaux en stuc. Le support doit être propre, sec et porteur. Sur le béton et les supports de faible absorption, appliquer préalablement un apprêt approprié.

- Plâtre naturel
- À appliquer à la truelle ou à la spatule.
- Réglage rapide, temps de traitement d'environ 20 minutes
- Saupoudrer dans de l'eau propre et mélanger. Afin d'éviter les décollements, appliquer les enduits contenant du plâtre en une seule couche sur des supports secs.
- Appliquer entre +5°C et +25°C (air et substrat).
- Utilisation d'environ 1 kg/m²/mm
- Au sec, peut être stocké pendant 3 mois.
- Unité de livraison sac à 30kg

Plâtre de construction FIXIT 100/101

Article	E-No.	Description
K226737		FIXIT 100/101 Plâtre de construction, sac à 30kg

Bau- und Elektrikergips, Eimer 10 kg

Plâtre de construction et d'électricien, seau de 10 kg



Produktinformation / *Information sur le produit*

- Bau- und Elektrikergips, grau, zum Einsetzen von Steckdosen, Füllen von Löchern, für Ausbesserungs- und Installationsarbeiten, Dübeln, Glätten und Fixieren im Innenbereich
- Farbe grau
- Speziell abgestimmt für Bau- und Elektrikerarbeiten
- Auch für Form- und Modellierarbeiten bestens geeignet
- Verarbeitungszeit ca. 15-20 Minuten
- Mischungsverhältnis ca. 8 l Wasser / 10kg
- Lagerfähigkeit ca. 3 Monate
- Kunststoffeimer 10 kg

- *Plâtre de construction et d'électricien, gris, pour la mise en place de prises, le remplissage de trous, les travaux de réparation et d'installation, le chevillage, le lissage et la fixation à l'intérieur*
- *Couleur gris*
- *Spécialement adapté aux travaux de construction et d'électricité*
- *Convient également parfaitement aux travaux de moulage et de modelage*
- *Temps d'utilisation env. 15-20 minutes*
- *Rapport de mélange env. 8 l d'eau / 10 kg*
- *Durée de conservation env. 3 mois*
- *En seau plastique de 10 kg*

ELBRO Bau- und Elektrikergips / *Plâtre de construction et d'électricien*

Art.-No.	E-No.	Beschreibung / <i>Description</i>
K227284		Bau- und Elektrikergips, 10 kg / <i>Plâtre de construction et d'électricien, 10 kg</i>

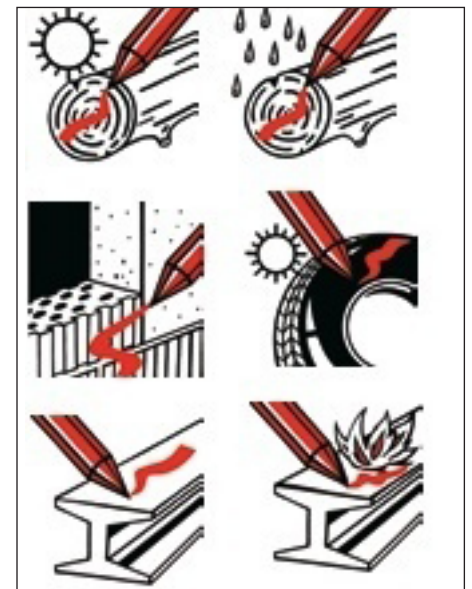
Signierkreide / *Craie de marquage*



Produktinformation / *Information sur le produit*

- Signierkreide auf Ölbasis für professionelle Anwendungen
- Für alle Untergründe wie Mauerwerk, Metall, Gummi
- Bestens geeignet für alle Holzarten, trocken oder nass
- Etikettiert gegen verschmutzte Finger
- Extrem hohe Pigmentierung
- Hohe Bruchfestigkeit
- Größe: 120x12mm, Inhalt 12 Stück
- Farben verfügbar: Blau,rot

- *Craie de marquage à base d'huile pour applications professionnelles*
- *Pour tous les matériaux de base comme la maçonnerie, le métal, le caoutchouc*
- *Convient parfaitement à tous les types de bois, secs ou humides*
- *Étiqueté contre les doigts sales*
- *Pigmentation extrêmement élevée*
- *Haute résistance à la rupture*
- *Taille : 120x12mm, contenu : 12 pièces*
- *Couleurs disponibles : Bleu, rouge*



ELBRO Signierkreide / *Craie de marquage*

Art.-No.	E-No.	Beschreibung / <i>Description</i>
K226135		Signierkreide blau / <i>Craie de marquage bleu</i>
K226136		Signierkreide rot / <i>Craie de marquage rouge</i>

Sac à déchets 35, 60 et 120 litres



Informations sur le produit

Sac-poubelle en trois tailles différentes, en LDPE recyclé, très stable et résistant à la déchirure - en raison de l'épaisseur du matériau supérieure à la moyenne - pour l'emballage et l'élimination.

- Volume env. 35 litres, longueur env. 650 mm, largeur env. 500 mm, épaisseur 30 µm, avec bande de fermeture
- Volume env. 60 litres, longueur env. 800 mm, largeur env. 600 mm, épaisseur 40 µm, avec bande de fermeture
- Volume env. 120 litres, longueur env. 1100 mm, largeur env. 700 mm, épaisseur 50 µm
- Imputrescible et résistant au vieillissement, résistance aux UV env. 3 mois
- Couleur noire (35 et 60 litres) ou bleue (120 litres)
- Imputrescible et résistant au vieillissement, résistance aux UV d'environ 3 mois
- Matériau LDPE
- 35 litres : rouleau de 20 pièces, carton de 20 rouleaux
- 60 litres : rouleau de 10 pièces, carton de 25 rouleaux
- 120 litres : rouleau de 10 pièces, carton de 15 rouleaux

ELBRO Sac à déchets

Article	E-No.	Description
K226871	983 490 209	ELBRO Sac à déchets, noir, 35 litres, rouleau à 20 pièces
K226870	983 490 219	ELBRO Sac à déchets, noir, 60 litres, rouleau à 10 pièces
K226790	983 490 229	ELBRO Sac à déchets, bleu, 120 litres, rouleau à 10 pièces

Arbeitshandschuhe, weiss, Baumwolle

Gants de travail blancs, coton



K227053



K227096

Produktinformation / *Information sur le produit*

- Universeller Einsatz in der Installation, Montage, Fertigung, Labor und Industrie
 - Arbeitshandschuhe, weiss, Baumwolle, elastisch, verfügbar in zwei Grössen
 - Kategorie 1 - geringe Schutzanforderung, minimale Risiken, für Arbeiten mit geringer Verletzungsgefahr
 - Zum Schutz von Händen und Produkt, Vermeidung von Fingerabdrücken
 - Atmungsaktiv, hautfreundlich, elastisch, passgenau
 - Zum vielfältigen Einsatz in Labor und Industrie
 - Auch zum Unterziehen bei Nutzung von Gummi- oder Latexhandschuhen
 - Beidhändig tragbar, gute Passform, umsäumt
-
- *Utilisation universelle dans l'installation, l'assemblage, la fabrication, les laboratoires et l'industrie*
 - *Gants de travail blancs, coton, élastique, disponible en deux tailles*
 - *Catégorie 1 - faible exigence de protection, risques minimaux*
 - *Pour la protection des mains et des produits, protection contre les traces de doigts*
 - *Respirant, doux pour la peau, élastique, parfaitement ajusté*
 - *Pour une utilisation en laboratoire et dans l'industrie*
 - *Peut également être porté sous des gants en caoutchouc ou en latex*
 - *Portable à deux mains, bonne coupe, bordée*

ELBRO Arbeitshandschuhe / *Gants de travail*

Art.-No.	E-No.	Beschreibung / <i>Description</i>
K226053		Arbeitshandschuhe, weiss, Gr. XL/10 / <i>Gants de travail blancs, taille XL/10</i>
K226096		Arbeitshandschuhe, weiss, Gr. L/9 / <i>Gants de travail blancs, taille L/9</i>

LED Strip / Lichtband zum flexiblen Einsatz

Bande lumineuse LED pour une utilisation flexible



K227056



K227057

Produktinformation

Information sur le produit

- Temporäre Beleuchtung auf der Baustelle
- Liegende oder hängende Installation
- Ideal im Rohbau, in Treppenhäusern und Fluren
- Schnelle Verlegung, einfacher Abbau
- Nutzung indoor und outdoor (IP65)
- Plug and play - vormontiertes Anschlusskabel
- Teilbar mittels K227059 und K227061
- Lieferung inkl. zusätzlichem Anschlussset
(Nur K227056, Anschlusskabel und Endkappe)

- *Éclairage temporaire sur le chantier*
- *Installation couchée ou suspendue*
- *Idéal dans les cages d'escalier et les couloirs*
- *Pose rapide, démontage facile*
- *Utilisation à l'intérieur et à l'extérieur (IP65)*
- *Câble de raccordement prémonté*
- *Divisible au moyen de K227059 et K227061*
- *Livré avec un kit de raccordement supplémentaire*
(Seulem. K227056, câble de raccordement et embout)

Technische Daten

Données techniques

- Länge 50 Meter
- Schnittmarken alle 1.0 Meter
- Leistungsaufnahme 5 W/m, 250 W/Rolle
- Spannung 230 V AC
- Schutzart IP65, Schutzklasse II - Eurostecker
- 120 LED/m, 300 lm/m, Abstrahlwinkel 120°
- 4000 K, tageslichtweiss, Ra > 80
- Temperaturbereich -30 °C bis +40 °C
- Breite 15 mm, Höhe 7 mm

- *Longueur 50 mètres*
- *Repères de coupe tous les 1.0 mètre*
- *Puissance absorbée 5 W/m, 250 W/rouleau*
- *Tension 230 V AC*
- *Indice de protection IP65, classe de protection II*
- *120 LED/m, 300 lm/m, angle de rayonnement 120°*
- *4000 K, blanc lumière du jour, Ra > 80*
- *Plage de température -30 °C à +40 °C*
- *Largeur 15 mm, hauteur 7 mm*

ELBRO LED Strip / Lichtband / *Bande lumineuse LED*

Art.-No.	E-No.	Beschreibung / <i>Description</i>
K227056	930 894 538	LED Strip / Lichtband, 50 m / <i>Bande lumineuse LED, 50 m</i>
K227057	930 894 438	LED Strip / Lichtband auf Rolle, 50m / <i>Bande lumineuse LED sur rouleau, 50 m</i>
K227061	930 894 908	Anschlusskabel 2-polig für LED Strip / <i>Câble de raccordement, 2 pôles</i>
K227058	930 894 928	Verbinder, Reparaturset für LED Strip / <i>Connecteur, kit de réparation</i>
K227059	930 894 918	Endstück IP65 zum Abschluss des LED Strips / <i>Embout IP65 pour la fermeture</i>

LED Strip/Lichtband mit LED auf Vorder- und Rückseite

Bande lumineuse LED avec LED au recto et au verso



K227261



K227262

Produktinformation

Information sur le produit

- Durch beidseitige LED sehr helle und schattenfreie Ausleuchtung grosser Flächen; flexible Installation in jeglicher Umgebung und abgelegenen Stellen
- Ideal im Rohbau, in Treppenhäusern und Fluren
- Schnelle Verlegung, einfacher Abbau
- Nutzung indoor und outdoor (IP65)
- Plug and play - vormontiertes Anschlusskabel
- Teilbar mittels K227263 und K227265
- Lieferung inkl. zusätzlichem Anschlussset (Nur K227261, Anschlusskabel und Endkappe)

- *Grâce aux LED des deux côtés, éclairage très clair et sans ombre de grandes surfaces ; installation flexible dans n'importe quel environnement et dans des endroits isolés*
- *Idéal dans les cages d'escalier et les couloirs*
- *Pose rapide, démontage facile*
- *Utilisation à l'intérieur et à l'extérieur (IP65)*
- *Câble de raccordement prémonté*
- *Divisible au moyen de K227263 et K227265*
- *Livré avec un kit de raccordement supplémentaire (Seulem. K227261, câble de raccordement et embout)*

Technische Daten

Données techniques

- LED beidseitig auf Vorder- und Rückseite
- Länge 50 Meter, Schnittmarken alle 1.0 Meter
- Leistungsaufnahme 12 W/m, 600 W/Rolle
- Spannung 230 V AC, Energieeffizienzklasse F
- Schutzart IP65, Schutzklasse II, Stecker IP55
- 240 LED/m, 1100 lm/m, Abstrahlwinkel 360°
- 4000 K, tageslichtweiss, Ra > 80
- Temperaturbereich -30 °C bis +40 °C
- Breite 15.5 mm, Höhe 7 mm

- *LED sur les deux faces au recto et au verso*
- *L = 50 mètres, repères de coupe tous les 1.0 mètre*
- *Puissance absorbée 12 W/m, 600 W/rouleau*
- *Tension 230 V AC, classe d'efficacité énergétique F*
- *Indice de protection IP65, classe de protection II, fiche IP55*
- *240 LED/m, 1000 lm/m, angle de rayonnement 360°*
- *4000 K, blanc lumière du jour, Ra > 80*
- *Plage de température -30 °C à +40 °C*

ELBRO LED Strip Double / Lichtband mit LED doppelseitig / *Bande lumineuse avec LED doubles*

Art.-No.	E-No.	Beschreibung / <i>Description</i>
K227261	930 894 548	LED Strip Double/ Lichtband, 50 m / <i>Bande lumineuse LED, 50 m</i>
K227262	930 894 448	LED Strip Double / Lichtband auf Rolle, 50m / <i>Bande lumineuse LED sur rouleau</i>
K227263	930 894 708	Anschlusskabel 2-polig, IP55, für LED Strip / <i>Câble de raccordement, 2 pôles, IP55</i>
K227264	930 894 948	Verbinder, Reparaturset für LED Strip Double / <i>Connecteur, kit de réparation</i>
K227265	930 894 728	Endstück IP65 zum Abschluss des LED Strips double / <i>Embout IP65 pour la fermeture</i>

Akku LED Scheinwerfer 20W & 30W

ELBRO AG R5100/20 LED

Diese Leuchte enthält eingebaute LED-Lampen

Die LED-Lampen können in der Leuchte nicht ausgetauscht werden

874/2012



ELBRO AG R5100/30 LED

Diese Leuchte enthält eingebaute LED-Lampen

Die LED-Lampen können in der Leuchte nicht ausgetauscht werden





874/2012



R5100/20 LED



R5100/30 LED

Elbro-No	E-No	LED	Leistung <i>Puissance</i>	Output	Battery	Typ	Lichtfarbe <i>flux lumin.</i>	 	Abmessung <i>Dimensions</i>	Gewicht <i>Poids</i>
		(Lumen)	(W)		Typ	(mAh)	(K)		(mm)	(kg)
R5100/20 LED		1800lm	20	12V 2000mA	Lithium	8800mAh	6000		220 x 185 x 305	1.480
R5100/30 LED		2700lm	30	12V 2000mA	Lithium	11000mAh	6000		220 x 185 x 335	2.250

Stromerzeuger / Generator

Générateur électrique



Modell DIG1800



Modell DIG3200

Stromerzeuger/Generator DIG1800
 230 V / 1800W, Anschlussdosen: 1x T23
 IP55, 2x USB A, 1x 12 V (8.3 A)
Générateur électrique, 230 V / 1800 W,
Prises: 1x T23 IP55, 2x USB A, 1x 12V

- Digital Inverter Generator 50 Hz/230 V DC
 - Leistung 1800 W (Max. Leistung 2200 W)
 - Benzinmotor 79.7 cm³, Tankvolumen 4 Liter
 - Seilzugstarter, Transistorzündung
 - Laufzeit ca. 8 Stunden pro Tank bei 50 % Last
 - Geräuschpegel 67 dBA (bei 50 % Last)
 - Digitalanzeige, Öl- und Überlastwarnleuchte
 - Abmessung 480 x 285 x 460 mm, Gewicht 18 kg
 - CE, EMV, Noise Zertifikate vom TÜV Rheinland
- *Générateur à inverseur 50 Hz/230 V DC*
 - *Puissance 1800 W (puissance max. 2200 W)*
 - *Moteur à essence 79.7 cm³, réservoir 4 litres*
 - *Démarrageur à câble, allumage transistorisé*
 - *Durée de fonctionnement env. 8 heures par réservoir*
 - *Niveau sonore 67 dBA (à 50 % de charge)*
 - *Affichage numérique, témoin d'huile et de surcharge*
 - *Dimensions 480 x 285 x 460 mm, poids 18 kg*
 - *Certificats CE, EMV, Noise du TÜV Rheinland*

Stromerzeuger/Generator DIG3200
 230 V / 3200W, Anschlussdosen: 2x T23
 IP55, 2x USB A, 1x 12V (8.3 A)
Générateur électrique, 230 V / 3200 W,
Prises: 2x T23 IP55, 2x USB A, 1x 12 V

- Digital Inverter Generator 50 Hz/230 V DC
 - Leistung 3200 W (Max. Leistung 3500 W)
 - Benzinmotor 175 cm³, Tankvolumen 8 Liter
 - Seilzugstarter, Transistorzündung
 - Laufzeit ca. 4.5 Stunden pro Tank bei 50 % Last
 - Geräuschpegel 74 dBA (bei 50 % Last)
 - Digitalanzeige, Öl- und Überlastwarnleuchte
 - Abmessung 595 x 440 x 515 mm, Gewicht 26.5 kg
 - CE, EMV, Noise Zertifikate vom TÜV Rheinland
- *Générateur à inverseur 50 Hz/230 V DC*
 - *Puissance 3200 W (puissance max. 3500 W)*
 - *Moteur à essence 175 cm³, réservoir 8 litres*
 - *Démarrageur à câble, allumage transistorisé*
 - *Durée de fonctionnement env. 4.5 heures par réservoir*
 - *Niveau sonore 74 dBA (à 50 % de charge)*
 - *Affichage numérique, témoin d'huile et de surcharge*
 - *Dimensions 595 x 440 x 515 mm, poids 40 kg*
 - *Certificats CE, EMV, Noise du TÜV Rheinland*

ELBRO Stromerzeuger/Generator / Générateur électrique

Art.-No.	E-No.	Beschreibung / Description
K227086	983 600 109	Stromerzeuger/Generator DIG1800 / Générateur électrique DIG1800
K227087	983 600 119	Stromerzeuger/Generator DIG3200 / Générateur électrique DIG3200

Surchaussures / couvre-chaussures



Information sur le produit

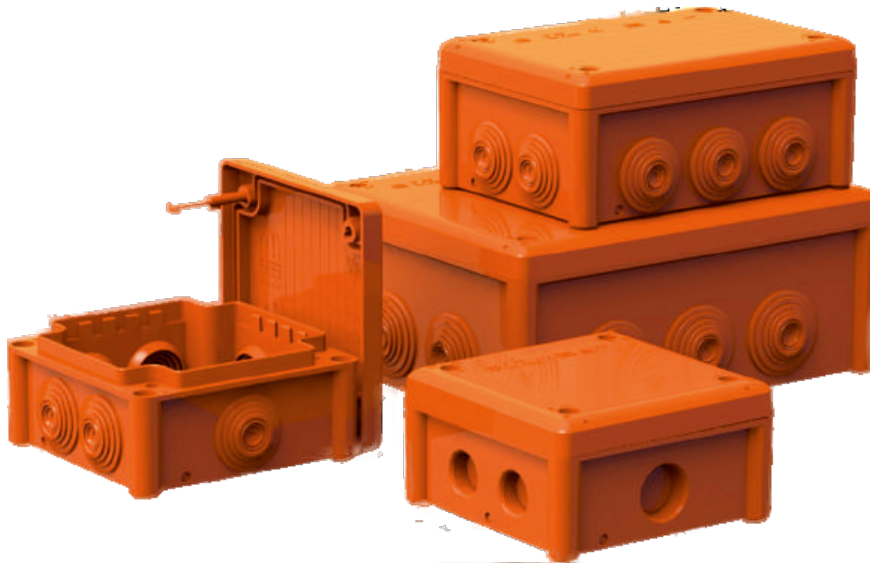
Sur les chantiers, les couvre-chaussures jetables sont parfaitement adaptés pour protéger ses propres chaussures de la saleté et de l'humidité. Les artisans et les monteurs peuvent rapidement enfiler les couvre-chaussures en polyéthylène pour installer des chantiers ou effectuer des réparations dans les habitations sans salir ou même endommager les sols.

- Surchaussures à usage unique en CPE (Cast Polyethylen)
- Pour éviter les contaminations dans les zones sensibles
- Se portent rapidement et facilement par-dessus les chaussures de ville
- Idéal pour les monteurs et les visiteurs
- Pour une utilisation variée sur les chantiers, dans les habitations, en laboratoire et dans l'industrie
- Longueur universelle env. 400 mm, épaisseur 35 µm
- Tenue ferme grâce à l'élastique
- Couleur bleue, paquet de 100 pièces

ELBRO Couvre-chaussures

Article	E-No.	Description
K227125	983 493 209	ELBRO Surchaussures, bleu, taille universelle env. 40 cm, paquet de 100 pièces

Boîtes de jonction AP IP66 avec intégrité fonctionnelle E90



Informations sur les produits

Programme de boîtes de jonction AP anti-chocs et anti-feu avec des terminaux en céramique pour les domaines d'application typiques suivants :

Salles de contrôle et de commandement, hôpitaux, écoles, installations électriques et de télécommunication (super)vitales, lieux de rassemblement, garages, zones de sécurité et voies de fuite/évacuation d'urgence, zones présentant des propriétés corrosives, des températures extrêmes et des zones soumises à de forts impacts, éclairage de secours dans les tunnels et les installations souterraines.

- Classe de résistance au feu E90 (intégrité fonctionnelle des systèmes de câbles électriques sur 90 minutes) selon la norme DIN 4102-Partie 12
- Classe de protection IP66
- Classe de résistance aux chocs IK08
- Matériau Thermoplastique copolymère V0 selon UL94, auto-extinguible, avec certificat KEMA KEUR selon IEC EN 60670-1 et EN 60670-222
- Résistant au feu et aux fils incandescents jusqu'à 960°C
- Sans halogène, couleur orange RAL2003, bouchon à vis
- Avec bornes à vis en céramique stéatite pour hautes températures, certifiées VDE, classe II, pour conducteurs 6×1,5...6 mm²

Boîtes de jonction AP IP66, IK08 avec intégrité fonctionnelle E90

Art.-No.	E-No.	Description
7461-50	152 146 619	Boîte de jonction AP 102×102×56mm, avec filetage M20 pour presse-étoupe
7462-50	152 146 609	Boîte de jonction AP102×102×56mm, avec tétine d'étranglement M25
7463-50	152 146 629	Boîte de jonction AP 166×116×70mm, avec tétine d'étranglement M25
7464-50	152 146 639	Boîte de jonction AP 216×166×90mm, avec tétine d'étranglement M32

